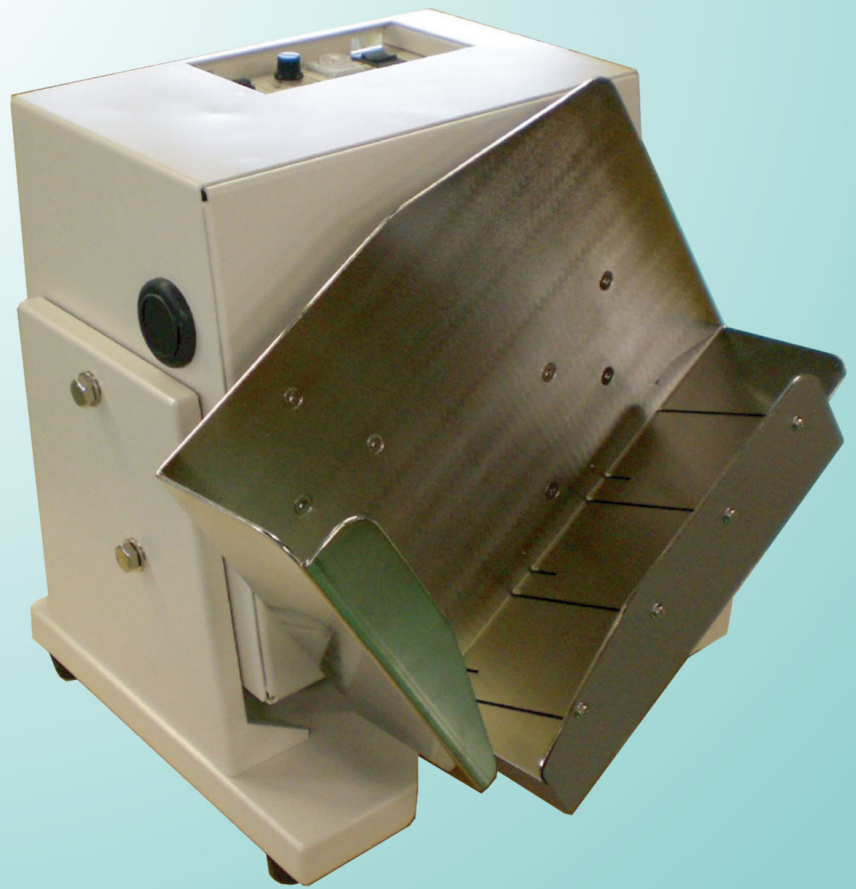


エアー式紙揃え機 EJ-3A

エアーと振動で完璧な揃えとさばき



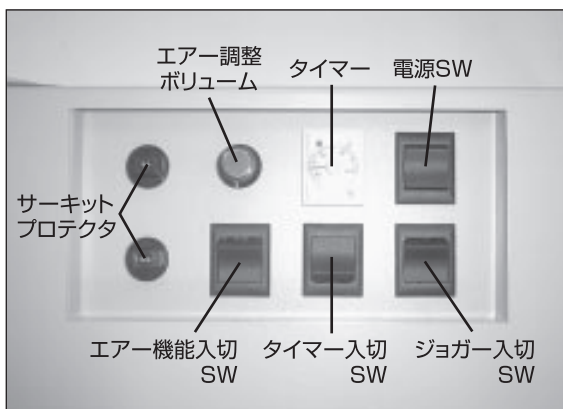
○印刷機（オフセット・孔版）・コピープリンタ
丁合機・紙折機の良きパートナー

エアー式紙揃機 EJ-3A

従来のバイブレーションに加え、エアーが抜群の生産性を提供致します

■コンパクト設計を基本とした 卓上式です。

■エアー量の調整機能もあり幅広く対応できます。



- エアー有り無しの切替が出来ます。
- エアー（送風）のみ機能があります。
（インキの乾燥には必須です）
- タイマーによりエアーを入れる時間を設定できます。
（エアーを切ったあとジョガーリングを続けられます）
- 連続運転も出来ます。

■紙揃え機能

不揃え用紙を数秒で確実に揃えます。インキなどによごすことはありません。

■紙さばき機能

印刷前、丁合前に紙さばきをすることにより、空差しや重送（二枚差し）が改善されます。

■乾燥

インキを早く乾かすことが出来ます。
両面印刷の場合はさらに効果が上がります。
パウダの排除にも効果があります。
特に孔版印刷には抜群の効果があります。

■静電気を取る

コピー・プリンターのプリントアウト用紙の静電気除去に効果があります。

■仕様

用紙サイズ…A3W～B6
処理枚数…約1,000枚(55kg)
処理厚…約10cm
紙受形式…V字形角度可変
揃え方式…アンバランスウエイト方式
さばき方式…ブローによるエア
電 源…単相100V/650W
寸 法…幅462mm×奥行375mm×高さ420mm
重 量…26.5kg

※予告なく変更することがあります

株式会社 **ウチタテク**

〒104-0033 東京都中央区新川1-10-14 ☎03(5657)4071

〒060-0031 札幌市中央区北1条東4丁目1-1 ☎011(241)2825

〒540-8520 大阪市中央区和泉町2-2-2 ☎06(6920)2460

〒812-0008 福岡市博多区東光2-10-11 ☎092(476)5011