

卓上箔加工機
DC-2A

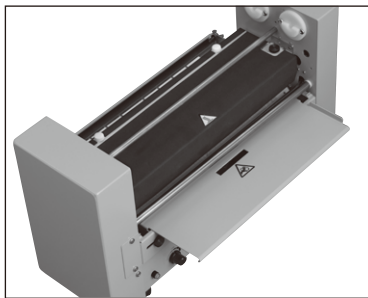


UCHIDA TECHNO Co., Ltd.

箔をヒートローラーでトナー部に転写、
簡単操作で付加価値の高い商品ができます。

特長

1. ヒートローラーはカバーで覆っていますので
安心設計です。



2. 機械の状態はグリーン LEDs ランプが
お知らせします。



3. 給紙センサーが用紙を検知するとローラーが
自動的に動き出します。

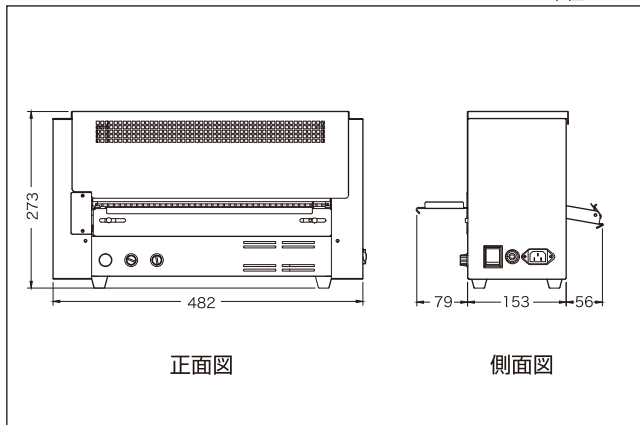


4. 温度・速度が調整できます。



■ DC-2A 機械寸法

<単位mm>



■ DC-2A 仕様

加工方式	ヒートローラー方式
最大用紙サイズ	幅320×長さ600mm
用紙厚み	115~350g/m ² (四六判連量：99~301kg程度) ※用紙種類や条件により制限する場合があります。
処理速度	5~15ppm (可変ボリューム式)
予熱時間	約5分 環境温度20~30℃
用紙供給方式	手差し給紙方式
省エネモード	20分以上操作しないと省エネモードに移行する。 3時間定格：連続3時間以上使用された場合、次に停止したとき機械の温度上昇防止のため、機械の動作を停止してヒーター加熱と温度制御を停止する。
機械寸法	W290×D488×H273mm (給紙テーブル含む)
機械質量	約18.5kg
電源	AC100V 50/60Hz 600W (消費電力)

<取扱店>

[ISO9001/ISO14001]
認証取得企業
ISO9001:全組織、ISO14001:本社

株式会社 ウチタテク

〒104-0033 東京都中央区新川1-10-14 ☎03(5657)4071
 〒060-0031 札幌市中央区北1条東4丁目1-1 ☎011(241)2825
 〒540-8520 大阪市中央区和泉町2-2-2 ☎06(6920)2460
 〒812-0008 福岡市博多区東光2-10-11 ☎092(476)5011

●安全にお使いいただくために
ご使用前に取扱説明書をよくお読みの上、正しくお使い下さい。
表示された正しい電源・電圧でお使い下さい。アースを確実に取付けて下さい。
●製品の仕様は、改良のため予告なく変更することがあります。